



**STEPTEMBER**  
DÉFI SANTÉ/BIEN-ÊTRE ET DE GÉNÉROSITÉ EN ÉQUIPE

**SAUTEZ LE PAS AVEC VOTRE ASSOCIATION**



# STEPtember, c'est quoi ?

---

Du 1er au 30 septembre 2022, sautez le pas avec nous !



**Un événement santé/bien-être** de collecte de fonds pour la recherche sur la paralysie cérébrale en France



**Plus de 40 activités** à convertir en pas, du yoga à la natation en passant par la boccia et le jardinage !



**10 000 pas** parcourus par jour pendant 28 jours en septembre



**Un événement international** de collecte de fonds qui a déjà mobilisé plus de 120 000 personnes en 2020 dans le monde



**Un lien créé entre les équipes** de différents services grâce à une compétition amicale



**Une formidable initiative de générosité** pour votre société

# Comment ça marche ?

Faites le 1er pas, nous sommes là pour vous aider à faire les autres !

1

Les participants peuvent former des équipes de quatre avec un capitaine d'équipe ou s'inscrire individuellement.

2

Les frais d'inscription sont de 100€ par équipe de quatre ou de 25€ par personne.

3

Les participants peuvent partager leurs efforts et victoires sur les réseaux sociaux et encourager les autres à relever le défi.

4

Les pas peuvent être comptabilisés grâce à un smartphone ou une montre connectée.



5

Pendant 30 jours en septembre, les participants vont tenter d'atteindre l'objectif de 10 000 pas par jour, avec plus de 40 activités à convertir en pas.

6

Les sociétés et participants collectent des fonds en ligne grâce à des conseils et au soutien de nos coaches STEPtember.

7

Les classements en ligne permettent de suivre les progrès de vos équipes par rapport à ceux des autres sociétés participantes.

# 10 000 raisons de sauter le pas

---

**Quand on travaille dans un bureau, on ne fait en moyenne que 3 000 pas par jour !**

Afin de rester en forme et en bonne santé, il est recommandé de marcher 10 000 pas par jour.

Des études montrent que 15 minutes d'exercice quotidien suffisent à améliorer la santé physique et psychique.

Développer le bien-être de vos collaborateurs a un impact positif sur toute votre entreprise.



# Découvrez les bienfaits

Parmi les participants à Steptember des années précédentes dans le monde :



**98%** ont fait plus de 30 mn d'activité quotidienne en septembre



**63%** ont parallèlement modifié leurs habitudes alimentaires



**60%** ont aimé cette compétition amicale dans l'entreprise

**60%** ont conservé leurs habitudes sportives sur le long terme

**69%** ont conservé leur motivation durant tout le mois

**60%** ont constaté un regain d'énergie au bureau

**38%** ont mieux géré leur stress

**34%** ont bénéficié d'un meilleur sommeil

**88%** d'impact positif sur le travail en équipe

**ENTREtenir SA SANTÉ ET FAIRE Vivre DES LIENS EN PÉRIODE DE TÉLÉTRAVAIL**

# La paralysie cérébrale, c'est quoi ? \_\_\_\_\_



1er handicap moteur  
de l'enfant



1 naissance toutes les 6 heures  
4 naissances par jour



125 000 personnes en France  
Plus de 17 millions dans le monde



Conséquence de lésions  
irréversibles altérant le  
développement du cerveau  
du bébé



Causes multiples: infection ou  
maladie pendant la grossesse grande  
prématurité, AVC ou accouchement  
difficile....



Elle peut aussi générer des  
déficiences sensorielles ou  
cognitives

# Et pour les associations?

---

**En 2022, la Fondation Paralysie Cérébrale offre de nouveau l'opportunité aux associations partenaires de participer à STEPtember tout en collectant des fonds pour des projets locaux.**

## **Allocation des fonds collectés en 2022**

25% pour l'organisation de STEPtember (licence, communication, matériel...)

25% restant pour la recherche sur la paralysie cérébrale

50% restant aux projets locaux

Les associations ont aussi la possibilité de décider de donner l'intégralité des fonds collectés pour la recherche sur la PC.

## **COMMENT COLLECTER ?**

Pour optimiser votre collecte, nous vous incitons dès l'engagement à démarcher votre entourage local et à leur présenter le projet que vous souhaitez financer ou la recherche sur la paralysie cérébrale :

- Des entreprises prêtes à participer ou à abonder votre collecte
- Des municipalités prêtes à communiquer et à s'impliquer
- Des réseaux de communication gratuits (panneaux d'affichage, magazines locaux...)
- Des ambassadeurs locaux prêts à porter le message de STEPtember

# Aides et conseils

---

**Toute l'équipe de la Fondation Paralysie Cérébrale est là pour vous aider à implémenter STEPtember dans votre association et dans votre région**

La Fondation Paralysie Cérébrale fournit des kits de communication avec des modèles de lettres pour les ambassadeurs, les entreprises, les pouvoirs publics, une brochure, une présentation powerpoint, des affiches, ...

Mais aussi des conseils (par exemple, créez des équipes mixtes entre administrateurs, équipes de soin, résidents... cela vous permettra de créer du lien et de jouer collectif tout en participant ensemble à un événement qui participera à améliorer le quotidien des résidents et usagers!)

## **IMPORTANT**

*Tous les documents concernant STEPtember doivent respecter la charte graphique notamment la mention à la Fondation Paralysie Cérébrale. **Ces documents devront être validés par la Fondation Paralysie Cérébrale.***



# Les projets à financer

---

**Anticiper le projet à financer permettra de solliciter les donateurs plus personnellement et de les impliquer dans la collecte de fonds.**

Les projets à financer devront être présentés sous un format spécifique (que vous recevrez au moment de l'inscription) et devront s'intégrer dans le cadre des missions statutaires de la Fondation Paralysie Cérébrale :

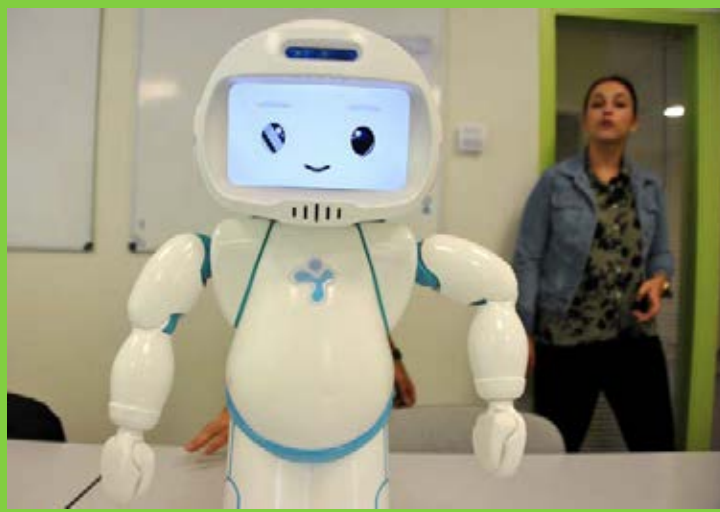
- **promouvoir** et **soutenir la recherche** sur la paralysie cérébrale
- œuvrer pour **l'amélioration de la qualité des soins** et de **l'accompagnement** en faveur des personnes ayant une paralysie cérébrale (matériel de soins complémentaire, action de formation, aide au démarrage d'une activité nouvelle,...)

Un comité composé de deux membres de la Fondation Paralysie Cérébrale et de deux membres de la Fédération Paralysie Cérébrale France évalueront les projets et choisiront les projets qui seront financer.

# Pourquoi relever le défi ? \_\_\_\_\_

En 2021, l'ADIMC72 a pu financer son projet grâce à leur collecte STEPtember:

- **PC SCHOOL:** un projet qui s'appuie sur une technologie existante pour enfants autistes afin de l'étendre aux personnes avec paralysie cérébrale (enfants et adultes). Utilisant Qtrobot, un robot humanoïde interactif proposant des stimuli complémentaires au travail des professionnels, il accroît l'attention et l'apprentissage de 40 % sur une session d'une heure. Le projet consiste à développer des outils techniques (moyens d'interaction avec le robot) mais également d'adapter et de créer de nouveaux programmes pour répondre aux attentes et aux besoins des personnes paralysées cérébrales.



# Pourquoi relever le défi ? \_\_\_\_\_

## En 2021, 6 associations ont financés leurs projets – quelques exemples :

- **Aquaponie (ENVOLUDIA)**: L'aquaponie est une nouvelle manière ludique et écolo de jardiner ! Cette technique du futur permet, grâce à l'eau des poissons, de faire pousser des légumes, fruits et aromates. Ce jardin urbain, permettra aux jeunes enfants de suivre au quotidien le développement des poissons, de prendre soin d'eux et de découvrir au fil des saisons l'évolution de leur potager durable.
- **Vélo-Fauteuil avec assistance électrique (AAIMCNE)**: Ce projet a un double objectif : permettre aux résidents de s'évader et découvrir d'autres sensations et de s'amuser. Dans un esprit ludique, le résident aurait tout loisir de développer ses 5 sens : la vue des différents paysages, la sensation de vent, les bruits de la faune environnante, des véhicules, les odeurs environnantes. Le vélo permettrait également de s'échapper de la structure et d'évacuer momentanément les soins.

# Pourquoi relever le défi ?

---

- **Du matériel sensoriel pour favoriser le bien-être des jeunes de l'IEM Madeleine Fockenberghé (CAP DEVANT):** Ce projet vise à acquérir un chariot sensoriel composé d'une colonne à bulles, de fils lumineux, d'un projecteur LED, d'un ensemble stéréo Bluetooth et de divers accessoires pour solliciter :
  - L'ouïe : Maracas, tambourin, bracelet à clochettes
  - La vue : balle rebondissante à éclairs, sablier lent avec gel coloré, projecteur prisme, ballon magique, œuf coloré, tubes à paillettes, balle rebondissante, projecteur arc en ciel
  - Le toucher : étoiles, balles Koosh, peluches, balle à piques, ballons Fluffy, balle de volée, balle lumineuse
  - L'arôme : diffuseur d'arôme + set d'huiles essentielles

# Pourquoi relever le défi ?

## La Fondation Paralysie Cérébrale

- Reconnue d'utilité publique par le décret du 4 juillet 2006
- Créée en 2005 avec le soutien du Ministère de l'Enseignement supérieur et de la Recherche
- Carrefour des parties prenantes (personnes atteintes de PC/familles/donateurs/chercheurs)
- Seule spécifiquement dédiée à la recherche sur la paralysie cérébrale
- 7 millions d'€ investis dans la recherche
- 77 recherches soutenues

## ENSEMBLE (2022-2025)

**Améliorer la vie des enfants à risque de paralysie cérébrale et de leurs familles grâce au développement et à la validation d'un outil d'aide au diagnostic précoce.**

- Budget de **1,5M euros**
- **Détecter la paralysie cérébrale avant 6 mois** (diagnostic actuel 2-5 ans).
- Crucial pour une prise en charge individualisée pendant une période critique de plasticité cérébrale.
- Consortium européen: 15 partenaires – 5 pays – 8 équipes cliniques



# Pourquoi relever le défi ?



## Une stratégie nationale pour la prise en charge des personnes atteintes (2019-2022)

- L'enquête ESPaCe : identifier les besoins en rééducation
- Signature de la Charte de la Rééducation / Réadaptation
- Le livre blanc de la paralyse cérébrale et les ateliers des parties prenantes: formuler les enjeux d'une stratégie nationale pour la paralyse cérébrale
- Recommandations de la Haute Autorité de Santé pour la rééducation et réadaptation des personnes avec paralyse cérébrale

## Grand Projet CAP' (2018-2022)

- Rééducation intensive et ludique chez les enfants de 1 à 4 ans
- **Budget de 1,5M euros**
- Première mondiale - 5 pays en Europe
- A ce jour, le **financement le plus important** accordé à un projet européen de recherche clinique
- Répondant aux plus hauts critères méthodologiques
- Résultats attendus en 2022



# En 2021, les associations partenaires:



# Ils ont participé à STEptember 2021 en France



L'ORÉAL



BeThe1



diptyque  
paris



ORLANDI



SUBSTIPHARM

Rotary



interparfums

Sous le patronage





# Une campagne d'affichage nationale JCDecaux



# “ Témoignages

---



## Grégory, Aide médico psychologique, MAS

*STEPtember apporte un grand nombre d'avantages au sein de toute association. Il y avait un petit esprit de compétition entre les équipes [...] cela a amené une belle dynamique [...] nous nous sommes prêtés au jeu et donnés à fond.*

---

## Agathe, Cheffe de service, SESSAD

*Il y a tout le travail autour de la cohésion d'équipe, j'ai trouvé que c'était vraiment très intéressant [...] nous nous sommes vraiment investis à 200% et nous avons été soutenus par une cinquantaine de personnes.*



# “ Témoignages

---



## **Kévin MOREL, Chargé de communication ADIMC72**

*“Au-delà du défi sportif et de la cohésion que STEPtember apporte au sein de notre association (des challenges se mettent en place sur les établissements mais également entre nos établissements), **la multitude d'activités proposées offre une créativité sans limites** : randonnée en fauteuil adapté, ballades en canoé, défi dans un magasin de sport, ou même course de fauteuil roulant sur un circuit de karting...*

***Les équipes de l'ADIMC 72 se surpassent chaque année** pour proposer aux résidents et à l'ensemble des participants sous le giron de l'association, des défis toujours plus originaux.”*

# En résumé

---

## Dès aujourd'hui

- Préinscription auprès de la Fondation Paralysie Cérébrale : signature de l'engagement

## Avril 2022

- Réception des premiers éléments de communication pour commencer à démarcher les sponsors, partenaires et ambassadeurs locaux

## Juillet 2022

- Ouverture des inscriptions en ligne pour les participants

## Du 1er au 30 septembre 2022

- Participation à STEPtember

## 2 novembre 2022

- Résultats finaux de STEPtember (nombre de participants et collecte)

## 15 novembre 2022

- Date butoir pour déposer les dossiers de financement des projets

## 6 décembre 2022

- Retour de l'évaluation des projets



[WWW.STEPTEMBER.FR](http://WWW.STEPTEMBER.FR)

# SAUTEZ LE PAS

CONTACTEZ NOUS MAINTENANT POUR INSCRIRE  
VOTRE ASSOCIATION À STEPTEMBER 2022

L'équipe STEPTember  
[contact@september.fr](mailto:contact@september.fr)  
+33 1 45 54 03 03

